

すぎのこMAP

社会福祉法人すぎのこでは、子どもから高齢者までを対象にさまざまな福祉サービスをご提供しています



障害者福祉サービス

「相談」：相談・在宅支援
 「交わる」「働く」：日中活動
 「暮らす」：入所・グループホーム

児童福祉サービス

「相談」：相談支援
 「育む」：児童発達支援
 「伸ばす」：放課後等デイサービス

高齢者福祉サービス

「相談」：居宅介護支援
 「交わる」：日中活動
 「暮らす」：入所

① あすひ

生活や社会参加に必要な支援・療育（放課後等デイサービス）、作業訓練を行っています。

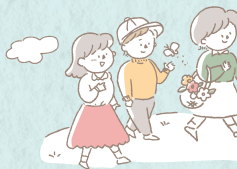
交わる 伸ばす



② あすなろ

子どもから大人まで、身体機能や生活能力の向上に必要な支援を行います。

交わる 伸ばす



③ みすぎの郷

地域密着型特養老人ホーム。高齢者と障害者が自分らしく暮らせる場所を目指しています。

暮らす 交わる 暮らす 交わる



④ 包括支援事業所

すぎのこ

子どもから障害者、高齢者までトータルにサポート。ヘルパー事業所も併設。まずはお気軽にご相談ください。

相談 相談 相談



⑤ もくせいりの里

主に知的障害者が暮らす施設。通所での日中活動の提供や、放課後等デイサービスも行っています。

暮らす 交わる 伸ばす



⑥ すぎのこ

生産の喜び、食卓の笑い、集いの楽しみ、生きがいのある暮らしのため、共に生きる一日を大切にしています。

交わる・働く



⑦ ひまわり

未就学児～小学生まで、個々の発達に応じた課題を提供し、成長を促します。

育む 伸ばす



⑧ ひのきの杜 共生

主に知的障害者が暮らす施設です。みんなが寄り添い、共に生きる場所を目指しています。

暮らす 交わる



⑨ ひのきの杜・はまなす

ひのきの杜は、主に身体障害を持つ方が暮らす施設。併設のはまなすでは、通所での日中活動の提供や放課後等デイサービスを行っています。

暮らす 交わる 伸ばす



★グループホーム

地域の中で、家庭的な環境のもと、人数の共同生活の場を提供しています。（栃木市内に5ヶ所・計11棟）

暮らす



⑫ やまと

重度の障害を持つ幼児から高齢者まで幅広い利用者が、日常的に交流し、互いに刺激を受けながら、楽しく過ごすことを目指しています。

育む 伸ばす 交わる 交わる



⑪ みずほの家

店舗・リネン作業など、就労機会と生産活動を通じて次のステップを目指します。

交わる・働く

店舗型事業所「ちよつ蔵すぎのこ」併設。秘伝のソースで味わうもふライと栃木焼きそばが人気のB級グルメ店。



⑩ けやきの家

曲ヶ島エリアの「福祉の玄関」として、様々なサービスと「仕事・楽しみ・地域・生活」をつなぐ通所施設です。

交わる



福祉サービスに関すること、お気軽にご相談ください！

TEL.0282-25-6924

社会福祉法人すぎのこ 包括支援事業所すぎのこ
 (受付時間 8:30~17:30/平日)

社会福祉法人すぎのこ
 法人WEBサイトもご覧ください

www.suginokokai.or.jp

