

建設への想い 10

家族に代わる担い手をつくる

8050 問題又は 7040 問題（80 代の親が 50 代の子を支える家庭やそこから派生する問題。同様に 70 代と 40 代の場合）が社会問題として浮上しています。子が障害者の場合には、「安心して託せる場所がない」「家族の問題だから」「いつかとは思いますが親離れ・子離れできない」など様々な理由で、老障介護（高齢の親が障害のある子どもの介護をし続けること）につながる場合があります。

家族に代わる担い手をつくること、親以外の依存先を増やすことは、障害者の「自立」に大切なことです。親が高齢になる前に、親なき後になる前に、他者や社会と関わり、向き合い、感じ取る体験をして、家族に代わる担い手を自ら選択し、支え合う関係（人・居場所）を見つけていくことが理想です。

しかし、障害者本人が自助努力で担い手を増やすことはできません。親や私たち支援者が多くの選択肢を提案する必要があります。すぎのこ会には多数の施設・事業所がありますが、新ひのきの杜は、新しい提案先の 1 つです。障害者本人だけでなく、保護者・福祉関係者・様々な方の“集う場・支え合う場”として、岩舟町曲ヶ島エリアの 4 つの施設・事業所をご活用ください。



No.10
令和3年6月

「ひのきの杜」「はまなす」

新ひのきの杜

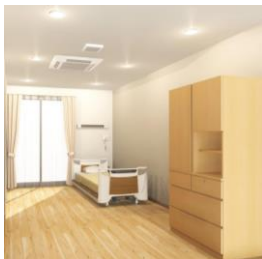
令和3年9月オープン予定



5 タイプの入浴（寝たままシャワー浴、寝たまま介助入浴、座ったまま介助入浴、自立サポート入浴、ひのき製個浴）



3 タイプの居室（標準・洗面付・リフト対応トイレ付）



いわふねまちまがのしま

岩舟町曲ヶ島エリアの福祉サービス（予定）

【主たる障害が身体障害の方】

☆ひのきの杜（施設入所支援 32 名・短期入所 7 名・生活介護 40 名）

☆はまなす（生活介護 15 名・重心対応放課後等デイサービス 5 名）

【主たる障害が知的障害の方】

◇ひのきの杜共生（施設入所支援 40 名・短期入所 4 名・生活介護 40 名）

◇げやきの家（生活介護 30 名）

社会福祉法人すぎのこ会
障害者支援施設ひのきの杜
栃木市岩舟町曲ヶ島 806-1
☎ 0282-54-3131

新規利用者募集中
左記又は各相談支援事業所
にご相談ください。

 新ひのきの杜
ともに つなぐ あすへ

